

Remplacement du Système de Sécurité Incendie de l'Espace Vivier Merle de Lyon

53 Boulevard Vivier Merle
Lyon (69003)

Maîtrise d'ouvrage:



DIRECTION GÉNÉRALE DES
FINANCES PUBLIQUES

DRFiP de la Région Rhône-Alpes et du
département du Rhône
3 rue de la Charité
69268 LYON Cedex 02

Maîtrise d'œuvre:



Quadrant 4 - 485 rue des Valets
01120 Montluel
04 74 34 90 18
contact@db-ingenierie.fr

Lot :

Système de Sécurité Incendie

Plan d'implantation

Détection incendie et asservissement

Ind.	Date	Modifications	Dessiné	Vérifié	Approuvé
O	23/12/2025	Première émission	TDV	MG	DB
A	26/01/2026	MAJ DVIS	MG	MG	DB
B	21/04/2026	MAJ Nb. Détecteurs	MG	MG	DB

DCE

PHASE

A489

N° AFFAIRE

PL001

N° PLAN

TN

NIVEAU



















B

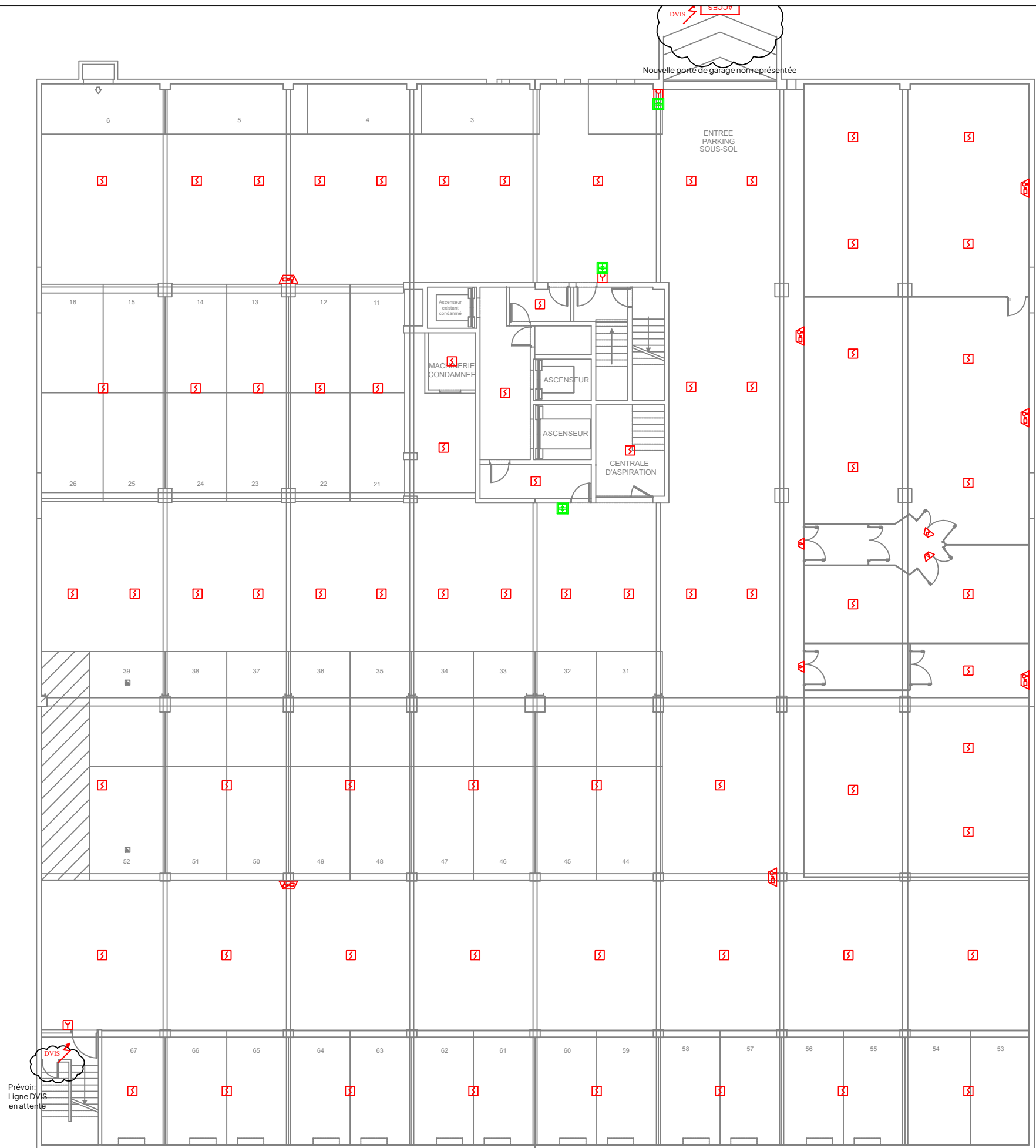
INDICE

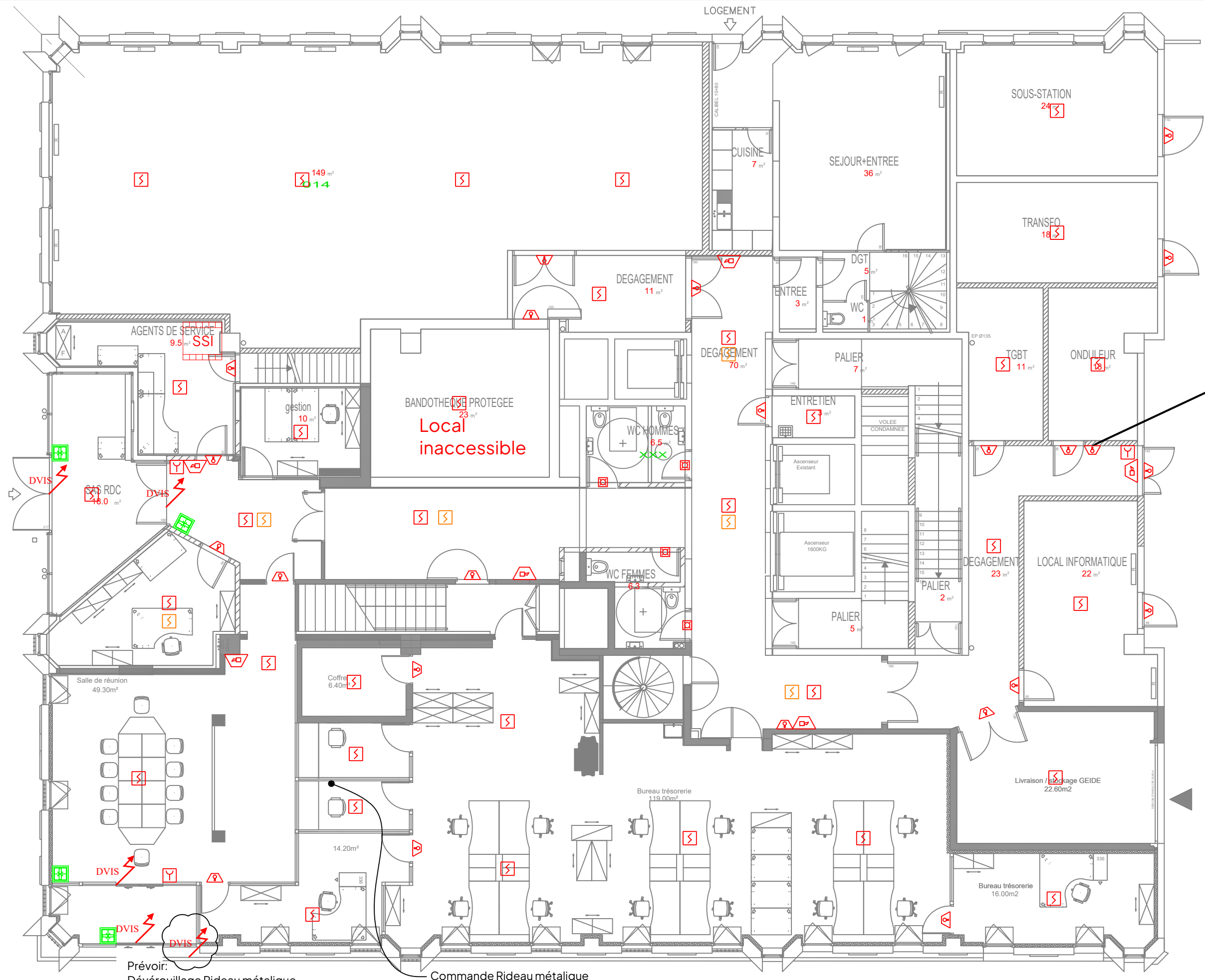
SANS

ECHELLE

Nom du Fichier : A489_PL_DI_DCE_EVMLYON_indB.dwg

LEGENDE PROJETS SSI	
	Déclencheur manuel
	Détecteur optique
	Détecteur optique en faux-plafond ou faux-plancher
	Détecteur linéaire émetteur
	Détecteur linéaire récepteur
	Indicateur d'action
	Diffuseur sonore
	Diffuseur sonore + visuel
	Diffuseur lumineux (Flash)
	Asservissement désenfumage
	Asservissement CCF
	Coffret de relayage
	Asservissement PCF
	Déverrouillage des issues de secours
	Déclencheur manuel BBG vert
	Centrale SSI
	Tableau de Report d'Exploitation
	Panneau lumineux accès interdit





Prévoir:
Dévériquillage Rideau métallique

Commande Rideau métallique

